

GLIMT VÅREN 2025

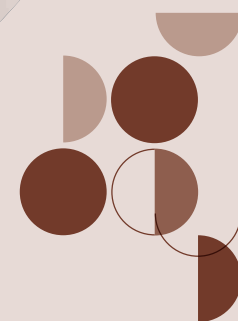
HAUGALANDMUSEET INVITERER INSTITUSJONER OG GRUPPER I SKOLEN MED TILRETTELAGTE BEHOV TIL EN SPENNENDE MUSEUMSSESONG!



SANSER
OPPLEVELSER
FORSTÅELSE

Les gjennom tilbudet og bli med!

HAUGALANDMUSEET.NO
post@haugalandmuseet.no



**HAUGA
LAND
MUSEET**

ET MUSEUM FOR **ALLE**

HVER AVDELING I HAUGALANDMUSEET GIR ROM FOR ULIKE TEMA OG OPPLEVELSER. MUSEETS EGNE FORMIDLERE TAR IMOT, OG KAN VÆRE "STEMMEN" TIL UTSTILLINGENE OG GJENSTANDENE. VED Å FÅ OPPLEVE GJENNOM SANSENE TENNES FORSTÅELSE OG GLIMT INN I EN ANNEN TID.



VI SES!

Ta kontakt med de enkelte museene dere vil besøke for mer informasjon, pris og påmelding.

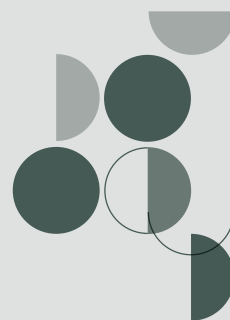
Oppleggene kan tilpasses din gruppe.

Tilbudet gjelder utvalgte dager i den aktuelle måneden.

Første mann til mølla!

HAUGALANDMUSEET.NO

post@haugalandmuseet.no



**HAUGA
LAND
MUSEET**

ARQUEBUS KRIGSHISTORISK MUSEUM

MARS

GLIMT INN I KRIGSHISTORIEN

Kampen hjemme- dagligliv, hør om hvordan folk hadde det da alt ble vanskelig.

Kampen ute – krigsseilerne, hør om Dag som jobbet på båt under krigen.

Motstandskampen – Arquebus, hør den spennende historien om mannen som museet har fått navnet sitt etter.

LØPENDE
PÅMELDING

VARIGHET:
60 min / tilpasses

TILGJENGELIGHET:
Tilrettelagt for
rullestol

MATPAKKE:
Ja

OPPMØTEPLASS:
Resepsjonen

PARKERING:
Gode parkerings-
muligheter



post@haugalandmuseet.no
Tlf: 52 70 93 60

GARDSVIKVEIEN 20
5563 FØRRESFJORDEN

MARS/
APRIL

VINDAFJORDMUSEET

GLIMT INN I HISTORIA KRING SILDAFISKET OG VERVARTIDA

Du vert møtt av sildakonå "Molla". Ho tek deg med inn i den tida da ein var avhengig av sild for å brødfø alle båtbyggerane i distriktet.

Først ser me på ein liten film om sildafisket. Du får så kjenne på sildagarn og så skal me prøve oss med bøtanål. Me har og ei lita økt, der me pakkar liksom-sardinar på boks. Ein smakebit vert det og. Du skal få gå på oppdagingsferd i museet og så få høyre om den tida då dei bygde båtar nytta til sildafisket. Du vil og få læra sjømannssongar.

LØPENDE
PÅMELDING

LENGDE:
Tilpassast gruppa

TILGJENGE:
Tilrettelagt for rullestol

MATPAKKE:
Ja

OPPMØTEPLASS:
På tunet

PARKERING:
Gode parkeringshøve

Monica N. Haugan
mh@haugalandmuseet.no
Tlf: 970 09 834

MOVEGEN 111
5583 VIKEDAL

MAI/
JUNI

HAUGESUND BILLEDGALLERI

GLIMT INN I EN KULLSVART VERDEN

Mennesket har tegnet med kull i tusener av år. Vi tegnet med kull da vi bodde i huler og vi tegner fortsatt med det. Med kull kan du tegne rask og ekspressivt, eller langsomt med mange detaljer og skyggelegging. Du kan tegne det du ser og det som kun finnes i fantasien.

I verkstedet får dere lære teknikker for kulltegning på en ny, morsom og leken måte. Det skal tegnes fort og sakte, vi skal male med kullstøv, bruke sjablonger og teip. Inspirasjonen henter vi fra en av Norges store mestere i kulltegning, billedkunstneren Håkon Bleken.

FRIST FOR
PÅMELDING:
30. APRIL

VARIGHET:
60 minutter

TILGJENGELIGHET:
Tilrettelagt for
rullestol

MATPAKKE:
Ja

OPPMØTEPlass:
Resepsjonen

PARKERING:
Gode parkerings-
muligheter

Martha Ådland
ma@haugalandmuseet.no
Tlf: 906 15 449

ERLING SKJALGSSONSGATE 4
5523 HAUGESUND

ETTER
AVTALE

NORDVEGEN HISTORIESENTER

GLIMT INN I MORGENSTUNDEN TIL EN VIKING

Tenk deg, en trøtt viking gjesper og strekker seg; det er tid for å krype ut av dyna og stå opp av senga. En ny dag venter, han får dra på seg sokkene, pusse tennene, kjemme håret og få seg noe frokost.

Men vent litt; kjemmet vikingene håret egentlig, eller pusset tennene? Og hadde de seng og sokker? Hva med dyne? Og hva spiste de til frokost?

Alt dette skal vi nok finne ut av, og hvis du vil får du selv prøve noen av vikingens morgenrutiner.



LØPENDE
PÅMELDING

VARIGHET:
Tilpasses gruppen

TILGJENGELIGHET:
Tilrettelagt for
rullestol

MATPAKKE:
Ja

OPPMØTEPlass:
Inngangshallen

PARKERING:
Gode parkerings-
muligheter

Cathrine Glette

cg@haugalandmuseet.no

Tlf: 938 13 967

KONG AUGVALDSVEI 103

4262 AVALDSNES



VINDAFJORD-
MUSEET



KARMSUND
FOLKEMUSEUM



NORDVEGEN
HISTORIESENTER



ARQUEBUS
KRIGSHISTORISK
MUSEUM



HAUGESUND
BILLEDGALLERI